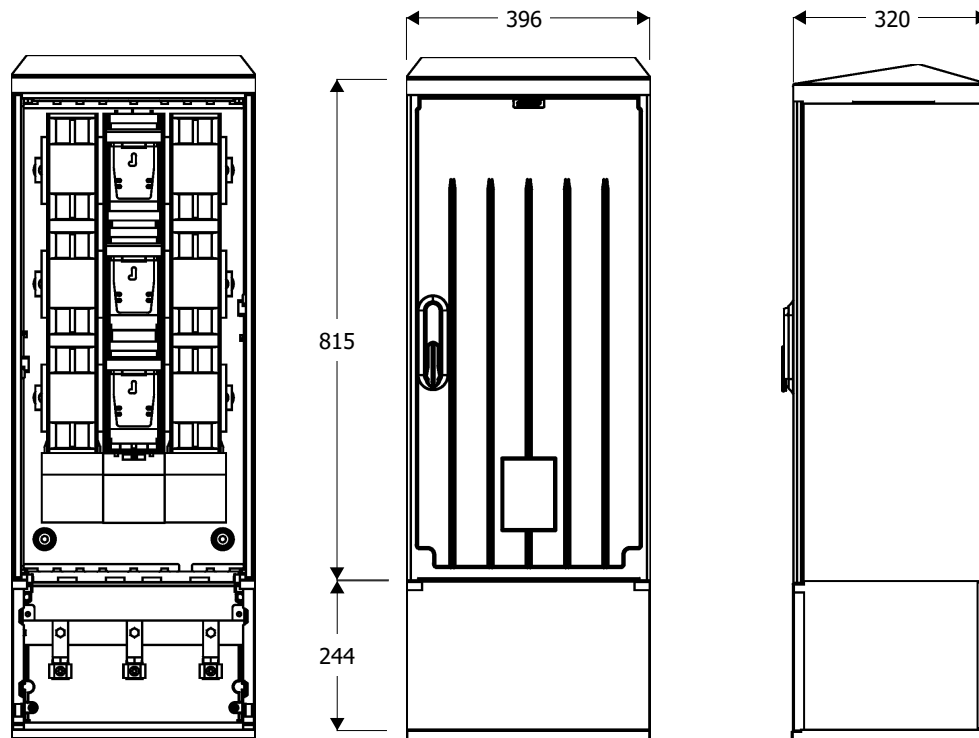
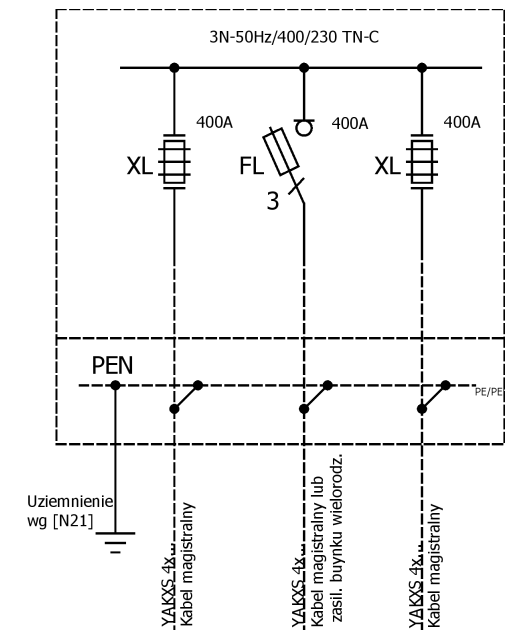
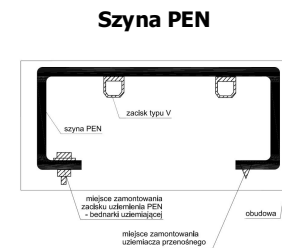


Widok złącza



Schemat elektryczny



OZNACZENIA:

- FL - rozłącznik kabla magistralnego-rozłącznik bezpiecznikowy llistwowy wielkości "2" 400A z zaciskami typu V
- XL - odłącznik kabla magistralnego-podstawa bezpiecznikowa listwowa wielkości "2" 400A z zaciskami typu V i kompletem zwieraczy
- PEN - szyna PEN z zaciskami typu V dla przyłączenia kabli magistralnych

Opis techniczny:

- 1. KSZi 40x80+KK sk. 1szt.
- 2. Szyna prądowa Cu 3szt.
- 3. Szyna PEN Al 1szt.
- 4. V-klema z łyżką 3szt.
- 5. Podstawa bezpiecznikowa listwowa V 2szt.
- 6. Rozłącznik bezpiecznikowy listwowy V 1szt.

| Podstawowe dane techniczne: | |
|---|-------------|
| In część pomiarowa max: | --- A |
| In część złączowa max: | 400A/630A |
| Napięcie znamionowe: | 230/400 V |
| Napięcie znamionowe izolacji: | 500/690 V |
| Napiecie udarowe wytrz. części złącz./pomiar. : | 8/4 kV |
| Częstotliwość znamionowa: | 50~60 Hz |
| Stopnie ochrony: | IK10, IP 44 |
| Temperatura pracy: | -25~55 C |
| Icw prąd znam krótkotrwały wytrzy.: | 20 kA |
| Ipk prąd znam szczytowy wytrzy.: | 40 kA |
| Dopuszczalny czas trwania łuku elekt. : | 100 ms |
| Klasa ochronności: | II |

| Zgodność z normami: |
|---|
| -PN-EN 61439-1:2011; -PN-EN 61439-5:2011; -PN-E 05163:2002; -PN-EN 60529:2003; -PN-EN 62262:2003; -PN-EN 62208:2011; -PN-EN 50274:2004; -PN-EN 60695-11-10:2002/A 1:2005 -PN-EN 60947-1:2010/A 1:2011 -PN-EN 60947-3:2009/A 1:2012 -PN-EN 60269-1:2010/A 1:2012 -PN-EN 60269-2:2010 -PN-EN 60898-1:2007/IS1:2008 -PN-EN 60898-1:2007/A 13:2012 -PN-E 90054:1987 -PN-EN 60044-1 -N SEP-E-001 -N SEP-E-002 |

| Informacje techniczne |
|--|
| Obudowa:poliester(wzmocniony włóknem szklanym)-karbowana. Konstrukcja modułowa um ożliwia wy zmianę uszkodzonych elementów.Obudowa odporna na uderzenia mechaniczne,wy sołą temperaturę,promieniowanie UV, czy nnikl atmosf. Fundamenty:wykonany z tego samego tworzy wa co obudowa;element oddzielny konstrukcyjnie;trwałe określenie poziomu zagłębienia w gruncie; Zamek: zapewnia trzy punktowe zamknięcie drzwi;czek; przy stosowany do wkładki Master Key;wyposażony w uchwy t na kłódkę; Wentylacja - grawitacyjna; Kieszzeń na dokumentację złącza; Tabliczka ostrzegawcza naniesiona w sposób trwały, trudno usuwalny,zapewniający czytelność zapewniająca utrzymanie stopnia ochrony IP 44 oraz II klasy ochronności. Uchwyty kablowe do mocowania kabli zamontowane w części fundamentowej. Cięgna zamka wykonane z drutu stalowego ocynkowanego odpornego na korozję. Szyny fazowe wykonane z 'Cu' na całość szerokość obudowy zamocowane za pomocą co najmniej 2 izolatorów wsporczy ch lub poprzez wsporniki izolacyjne. Szyna ochronno neutralna PEN wykonana z 'Al' - wyprofilowana,ze śrubami M12 i zaciskami i typu.V-klema. |

