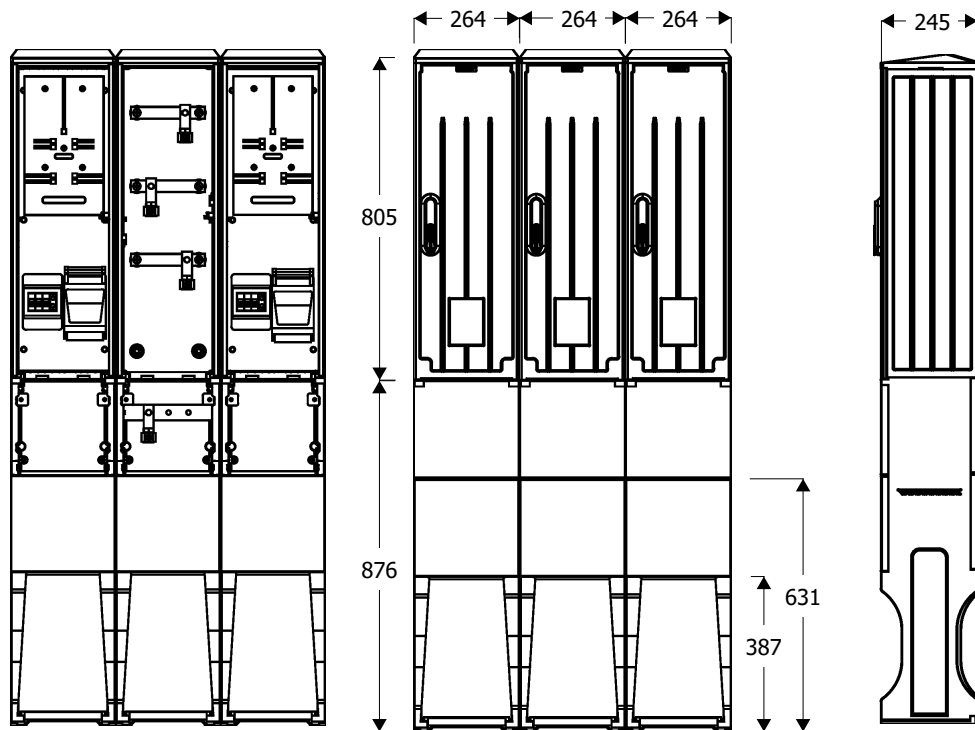
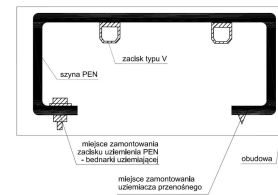


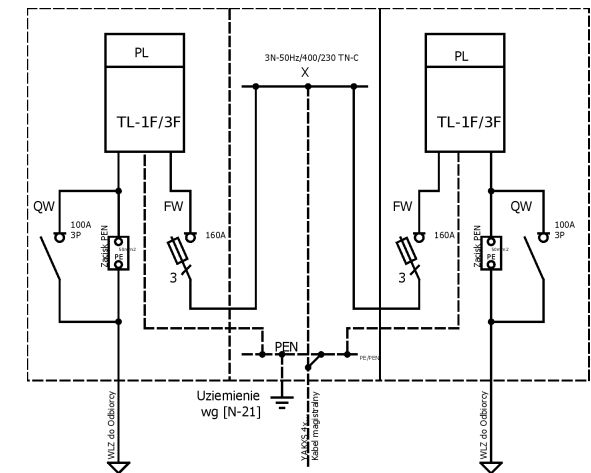
Widok złącza



Szyna PEN



Schemat elektryczny



**OZNACZENIA:**

- PL - licznik energii
- FW- zabezpieczenie WLZ - rozłącznik bezpiecznikowy skrzynkowy wielkości "00" 160A przystosowany do plombowania
- X - zacisk kablowy typu "V" do 240mm<sup>2</sup>
- QW - zabezpieczenie zalicznikowe - rozłącznik 3F+zacisk PEN 100A w obudowie izolacyjnej przystosowanej do plombowania z dostępem dla Odbiorcy dźwignią załącz/wyłącz.
- PEN - szyna PEN z zaciskami typu V dla przyłączenia kabli magistralnych

**Opis techniczny:**

1. OSZ 26x80+F sk. .... 2szt.
2. OSZI 26x80+F sk. .... 1szt.
3. Szyna prądowa Cu ..... 3szt.
4. Szyna PEN Al ..... 1szt.
5. Płyta montażowa 23x76x4 ..... 2szt.
6. V-klema 35-240mm z łyżką ..... 4szt.
7. Obudowa S4 ..... 2szt.
8. Kątownik perforowany 26 ..... 1szt.
9. Uchwyt kabla ..... 1szt.
10. Zacisk PE 50mm<sup>2</sup> ..... 2szt.
11. Tablica licznikowa T/3F ..... 2szt.

**Podstawowe dane techniczne:**

In część pomiarowa max:	100 A
In część złączowa max:	400A/630A
Napięcie znamionowe:	230/400 V
Napięcie znamionowe izolacji:	500/690 V
Napiecie udarowe wytrż. części złącz./pomiar. :	8/4 kV
Częstotliwość znamionowa:	50~60 Hz
Stopnie ochrony:	IK10, IP 44
Temperatura pracy:	-25~55 C
Icw prąd znam krótkotrwały wytrzy.:	20 kA
Ipk prąd znam szczytowy wytrzy.:	40 kA
Dopuszczalny czas trwania łuku elekt.:	100 ms
Klasa ochronności:	II

**Zgodność z normami:**

- PN-EN 61439-1:2011;
- PN-EN 61439-5:2011;
- PN-E 05163:2002;
- PN-EN 60529:2003;
- PN-EN 62262:2003;
- PN-EN 62208:2011;
- PN-EN 50274:2004;
- PN-EN 60695-11-10:2002/A 1:2005
- PN-EN 60947-1:2010/A 1:2011
- PN-EN 60947-3:2009/A 1:2012
- PN-EN 60269-1:2010/A 1:2012
- PN-EN 60269-2:2010
- PN-EN 60898-1:2007/IS1:2008
- PN-EN 60898-1:2007/A 13:2012
- PN-E 90054:1987
- PN-EN 60044-1
- N SEP-E-001
- N SEP-E-002

**Informacje techniczne**

Obudowa:poliester(wzmocniony włóknem szklanym)-karbowana. Konstrukcja modułowa um ożliwia wy mianę uszkodzonych elementów.Obudowa odporna na uderzenia mechaniczne,wy sołą temperaturę,promieniowanie UV, czy nniiki atmosf. Fundamenty:wykonany z tego samego tworzy wa co obudowa;element oddzielny konstrukcyjnie;trwale określenie poziomu zagłębienia w gruncie; Zamek: zapewnia trzy punktowe zamknięcie drzwi; przystosowany do wkładki Master Key;wyposażony w uchwyt na kłódki; Wentylacja - grawitacyjna; Kieszeń na dokumentację złącza; Tabliczka ostrzegawcza naniesiona w sposób trwały, trudno usuwalny,zapewniający czytelność zapewniająca utrzymanie stopnia ochrony IP 44 oraz II klasy ochronności. Uchwyty kablowe do mocowania kabli zamontowane w części fundamentowej. Cięgna zamka wykonane z drutu stalowego ocynkowanego odpornego na korozję. Szyny fazowe wykonane z "Cu" na całość szerokość obudowy zamocowane za pomocą co najmniej 2 izolatorów w sporych ch lub poprzez wsporniki izolacyjne. Szyna ochronno neutralna PEN wykonana z "Al" - wyprofilowana,ze śrubami M12 i zaciskami i ty pu.V-klema.

