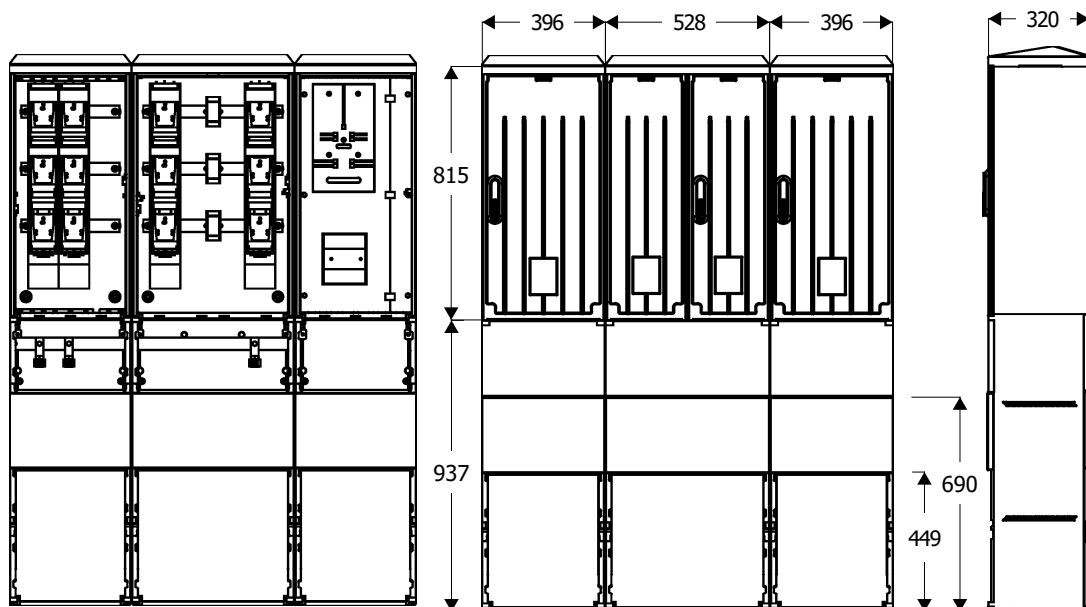
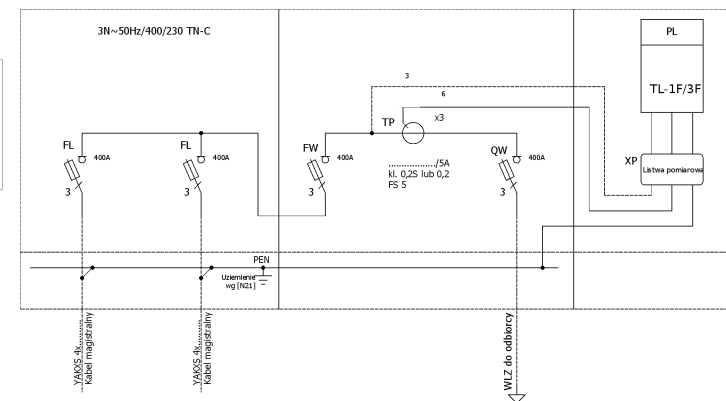
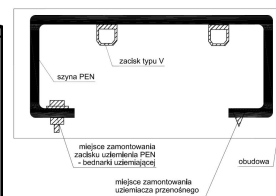


Widok złącza



Schemat elektryczny

Szyna PEN



Opis techniczny:

- 1. KSZ 40x80+KF sk 1szt.
- 2. KSZi 40x80+KF sk 1szt.
- 3. KSZi 53x80-2+KF sk 1szt.
- 4. Szyna prądowa 40 CU 3szt.
- 5. Szyna prądowa 53 CU 3szt.
- 6. Szyna PEN AL 1szt.
- 7. Płyta montażowa uchylna 1szt.
- 8. V-kłema 35-240mm z łyżką 3szt.
- 9. Kątownik perforowany 40 2szt.
- 10. Uchwyt kablowy 3szt.
- 11. Tablica licznikowa T/3F 1szt.

- PL - licznik energii
- FL - zabezpieczenie kabla magistralnego - rozłącznik bezpiecznikowy listwowy "2" 400A z zaciskami typu "V"
- FW- zabezpieczenie WLZ - rozłącznik bezpiecznikowy listwowy wielkości "2" 400A z zaciskami typu "V"
- QW - rozłącznik bezpiecznikowy listwowy wielkości "2" 400A z zaciskami typu V i kompletem zwieraczy
- TP - przekładnik prądowy z szyną .../5A kl. 0,2s lub 0.2 za zgodą TD S.A., FS5
- XP - listwa kontrolno -pomiarowa zgodna ze standardem Tauron Dystrybucja S.A. plombowana.
- PEN - szyna PEN z zaciskami typu "V" do podłączania kabli magistralnych

Podstawowe dane techniczne:		Zgodność z normami:	Informacje techniczne
In część pomiarowa max:	16 A	-PN-EN 61439-1:2011;	Obudowa:poliester(wzmocniony włóknem szklanym)-karbowana. Konstrukcja modułowa um ożliwia wy zmianę uszkodzonych elementów.Obudowa odporna na uderzenia mechaniczne,wy sołą temperaturę,promieniowanie UV, czy nni ki atmosf. Fundamenty:wykonany z tego samego tworzy wa co obudowa;element oddzielny konstrukcyjnie;trwałe określenie poziomu zagłębienia w gruncie; Zamek: zapewnia trzy punktowe zamknięcie drzwiczek; przy stosowany do wkładki Master Key;wyposażony w uchwyt na kłódkę; Wentylacja - grawitacyjna; Kieszeń na dokumentację złącza; Tabliczka ostrzegawcza naniesiona w sposób trwały, trudno usuwalny,zapewniający czytelność zapewniająca utrzymanie stopnia ochrony IP 44 oraz II klasy ochronności. Uchwyty kablowe do mocowania kabli zamontowane w części fundamentowej. Cięgna zamka wykonane z drutu stalowego ocynkowanego odpornego na korozję. Szyny fazowe wykonane z 'Cu" na całość szerokość obudowy zamocowane za pomocą co najmniej 2 izolatorów w sporeczy ch lub poprzez wsporniki izolacyjne. Szyna ochronno neutralna PEN wykonana z "Al" wyprofilowana,ze śrubami M12 i zaciskami i ty pu.V-kłema.
In część złączowa max:	400A/630A	-PN-EN 61439-5:2011;	
Napięcie znamionowe:	230/400 V	-PN-E 05163:2002;	
Napięcie znamionowe izolacji:	500/690 V	-PN-EN 60529:2003;	
Napiecie udarowe wytrż. części złącz./pomiar. :	8/4 kV	-PN-EN 62262:2003;	
Częstotliwość znamionowa:	50~60 Hz	-PN-EN 62208:2011;	
Stopnie ochrony:	IK10, IP 44	-PN-EN 50274:2004;	
Temperatura pracy:	-25~55 C	-PN-EN 60695-11-10:2002/A 1:2005	
Icw prąd znam krótkotrwały wytrzy.:	20 kA	-PN-EN 60947-1:2010/A 1:2011	
Ipk prąd znam szczytowy wytrzy.:	40 kA	-PN-EN 60947-3:2009/A 1:2012	
Dopuszczalny czas trwania łuku elekt.:	100 ms	-PN-EN 60269-1:2010/A 1:2012	
Klasa ochronności:	II	-PN-EN 60269-2:2010	
		-PN-EN 60898-1:2007/IS1:2008	
		-PN-EN 60898-1:2007/A 13:2012	
		-PN-E 90054:1987	
		-PN-EN 60044-1	
		-N SEP-E-001	
		-N SEP-E-002	

