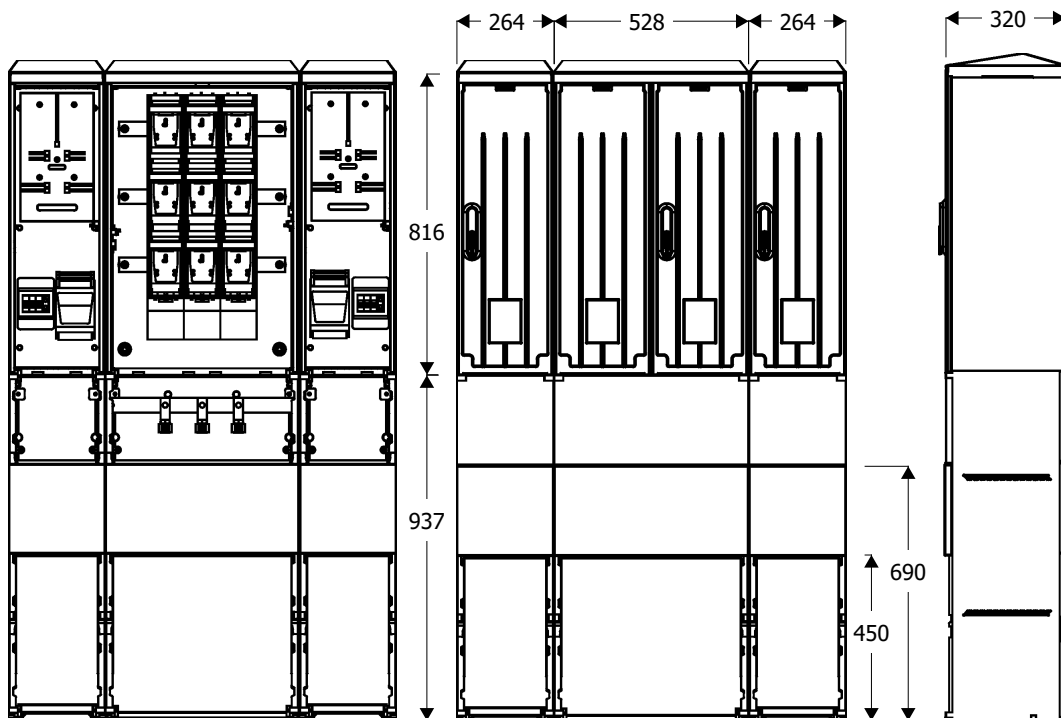
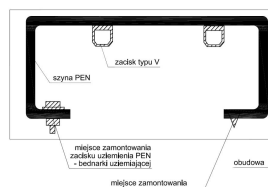


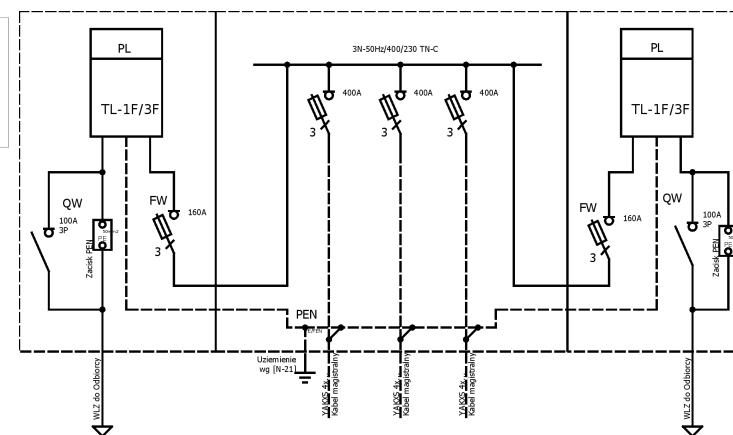
Widok złącza



Szyba PEN



Schemat elektryczny



Opis techniczny:

- 1. K SZ 26x80+KF sk 2szt.
- 2. K SZi 53x80-2+KF sk 1szt.
- 3. Szy na prądowa CU 3szt.
- 4. Szy na PEN Al 1szt.
- 5. Pły ta montażowa 23x76x4 2szt.
- 6. V-kłema 35-240mm z ły żką 3szt.
- 7. Obudowa S4 1szt.
- 8. Kątownik perforowany 53 1szt.
- 9. Zacisk PE 50mm² 2szt.
- 10. Tablica licznikowa T/3F 2szt.
- 11. Uchwyt kablowy 3szt.

- PL - licznik energii
- FL - zabezpieczenie kabla magistralnego - rozłącznik bezpiecznikowy listwowy '2" 400A z zaciskami typu 'V'
- FW- zabezpieczenie WLZ - rozłącznik bezpiecznikowy skrzynkowy wielkości'00" 160A przystosowany do plombowania
- QW- rozłącznik 3F+ zacisk PEN 100A w obudowie izolacyjnej z dostępną dźwignią załącz/wyłącz
- PEN - szyna PEN z zaciskami typu "V" do podłączania kabli magistralnych

| Podstawowe dane techniczne: | | Zgodność z normami: | Informacje techniczne |
|--|-------------|---|---|
| In część pomiarowa max: | 100 A | -PN-EN 61439-1:2011; -PN-EN 61439-5:2011; -PN-E 05163:2002; -PN-EN 60529:2003; -PN-EN 62262:2003; -PN-EN 62208:2011; -PN-EN 50274:2004; -PN-EN 60695-11-10:2002/A 1:2005 -PN-EN 60947-1:2010/A 1:2011 -PN-EN 60947-3:2009/A 1:2012 -PN-EN 60269-1:2010/A 1:2012 -PN-EN 60269-2:2010 -PN-EN 60898-1:2007/IS1:2008 -PN-EN 60898-1:2007/A 13:2012 -PN-E 90054:1987 -PN-EN 60044-1 -N SEP-E-001 -N SEP-E-002 | Obudowa:poliester(wzmocniony włóknem szklanym)-karbowana. Konstrukcja modułowa umożliwia wymianę uszkodzonych elementów.Obudowa odporna na uderzenia mechaniczne,wysoką temperaturę,promieniowanie UV, czynniki atmosf. Fundamenty:wykonany z tego samego tworzywa co obudowa;element oddzielny konstrukcyjnie;trwałe określenie poziomu zagłębienia w gruncie; Zamek: zapewnia trzy punktowe zamknięcie drzwi; przystosowany do wkładki Master Key;wyposażony w uchwyt na kłódki; Wentylacja - grawitacyjna; Kieszeń na dokumentację złącza; Tabliczka ostrzegawcza naniesiona w sposób trwały, trudno usuwalny,zapewniający czytelność zapewniająca utrzymanie stopnia ochrony IP 44 oraz II klasy ochronności. Uchwyty kablowe do mocowania kabli zamontowane w części fundamentowej. Cięgna zamka wykonane z drutu stalowego ocynkowanego odpornego na korozję. Szyony fazowe wykonane z 'Cu' na całej szerokości obudowy zamocowane za pomocą co najmniej 2 izolatorów wsporczych lub poprzez wsporniki izolacyjne. Szyona ochronno neutralna PEN wykonana z 'Al' - wyprofilowana,ze śrubami M12 i zaciskami typu V-kłema. |
| In część złączowa max: | 400A/630A | | |
| Napięcie znamionowe: | 230/400 V | | |
| Napięcie znamionowe izolacji: | 500/690 V | | |
| Napięcie udarowe wytrż. części złącz./pomiar.: | 8/4 kV | | |
| Częstotliwość znamionowa: | 50~60 Hz | | |
| Stopień ochrony: | IK10, IP 44 | | |
| Temperatura pracy: | -25~55 C | | |
| Icw prąd znam krótkotrwały wytrzy.: | 20 kA | | |
| Ipk prąd znam szczytowy wytrzy.: | 40 kA | | |
| Dopuszczalny czas trwania łuku elekt.: | 100 ms | | |
| Klasa ochronności: | II | | |

