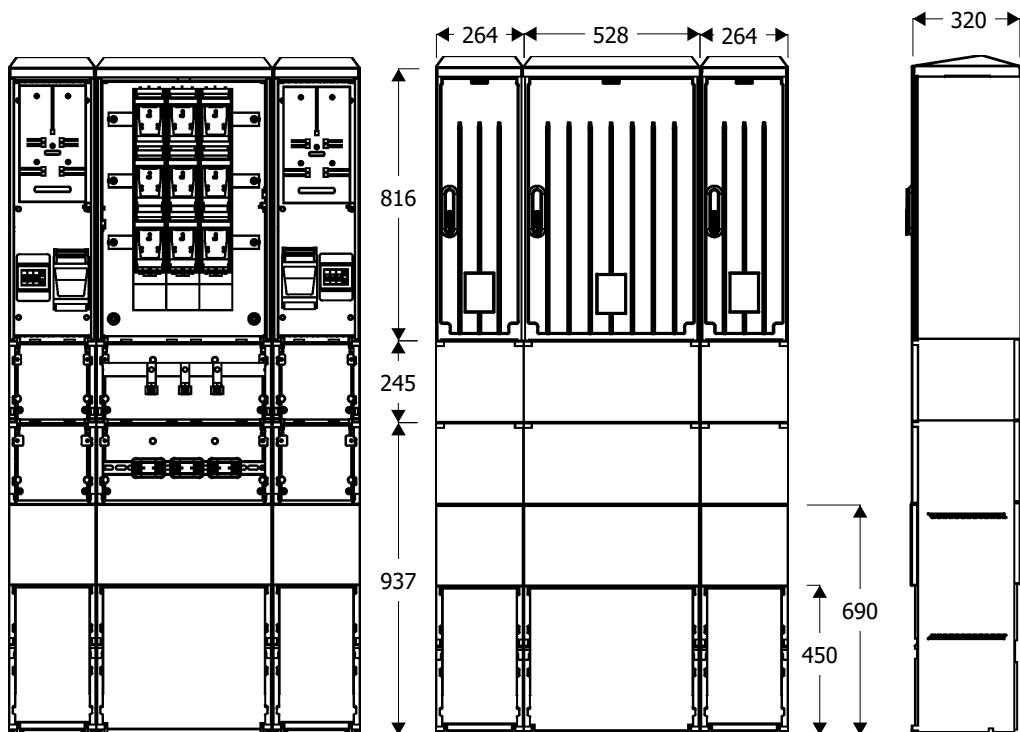
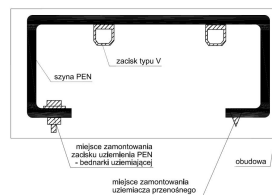


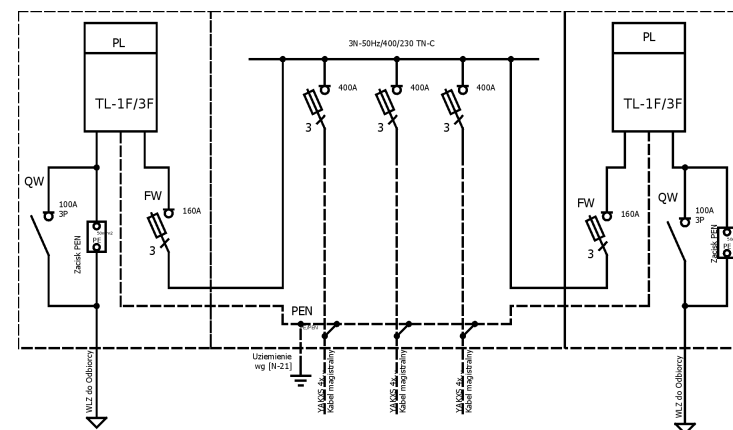
Widok złącza



Szyna PEN



Schemat elektryczny



PL - licznik energii

FL - zabezpieczenie kabla magistralnego - rozłącznik bezpiecznikowy listwowy '2" 400A z zaciskami typu 'V'

FW- zabezpieczenie WLZ - rozłącznik bezpiecznikowy skrzynkowy wielkości"00" 160A przystosowany do plombowania

QW- rozłącznik 3F+ zacisk PEN 100A w obudowie izolacyjnej z dostępną dźwignią załącz/wyłącz
PEN - szyna PEN z zaciskami typu "V" do podłączania kabli magistralnych

Opis techniczny:

- 1. KSZI 53x80+KK+KF sk. 1szt.
- 2. KSZ 26x80+KK+KF sk. 2szt.
- 3. Szyna prądowa CU 3szt.
- 4. Szyna PEN Al 1szt.
- 5. Płyta montażowa 23x76x4 2szt.
- 6. V-klema 35-240mm z łyżką 3szt.
- 7. Obudowa S4 1szt.
- 8. Kątownik perforowany 53 1szt.
- 9. Zacisk PE 50mm2 2szt.
- 10. Tablica licznikowa T/3F 2szt.
- 11. Uchwyt kabla 4x120 3szt.

Podstawowe dane techniczne:

In część pomiarowa max:	100 A
In część złączowa max:	400A/630A
Napięcie znamionowe:	230/400 V
Napięcie znamionowe izolacji:	500/690 V
Napiecie udarowe wytrz. części złącz./pomiar. :	8/4 kV
Częstotliwość znamionowa:	50~60 Hz
Stopnie ochrony:	IK10, IP 44
Temperatura pracy:	-25~55 C
İcw prąd znam krótkotrwały wytrzy.:	20 kA
İpk prąd znam szczytowy wytrzy.:	40 kA
Dopuszczalny czas trwania łuku elekt. :	100 ms
Klasa ochronności:	II

Zgodność z normami:

- PN-EN 61439-1:2011;
- PN-EN 61439-5:2011;
- PN-E 05163:2002;
- PN-EN 60529:2003;
- PN-EN 62262:2003;
- PN-EN 62208:2011;
- PN-EN 50274:2004;
- PN-EN 60695-11-10:2002/A 1:2005
- PN-EN 60947-1:2010/A 1:2011
- PN-EN 60947-3:2009/A 1:2012
- PN-EN 60269-1:2010/A 1:2012
- PN-EN 60269-2:2010
- PN-EN 60898-1:2007/IS1:2008
- PN-EN 60898-1:2007/A 13:2012
- PN-E 90054:1987
- PN-EN 60044-1
- N SEP-E-001
- N SEP-E-002

Informacje techniczne

Obudowa:poliester(wzmocniony włóknem szklanym)-karbowana. Konstrukcja modułowa um ożliwia wymianę uszkodzonych elementów.Obudowa odporna na uderzenia mechaniczne,wysoką temperaturę,promieniowanie UV, czynniki atmosf. Fundamenty:wykonany z tego samego tworzywa co obudowa;element oddzielny konstrukcyjnie;trwałe określenie poziomu zagłębienia w gruncie; Zamek: zapewnia trzy punktowe zamknięcie drzwi; przystosowany do wkładki Master Key;wyposażony w uchwyt na kłódki; Wentylacja - grawitacyjna; Kieszka na dokumentację złącza; Tabliczka ostrzegawcza naniesiona w sposób trwały, trudno usuwalny,zapewniająca czytelność zapewniająca utrzymanie stopnia ochrony IP 44 oraz II klasy ochronności. Uchwyty kablowe do mocowania kabli zamontowane w części fundamentowej. Cięgna zamka wykonane z drutu stalowego ocynkowanego odpornego na korozję. Szyny fazowe wykonane z 'Cu' na całość szerokości obudowy zamocowane za pomocą co najmniej 2 izolatorów wsporczych lub poprzez wsporniki izolacyjne. Szyna ochronno neutralna PEN wykonana z 'Al' - wyprofilowana,ze śrubami M12 i zaciskami i typu.V-klema.

