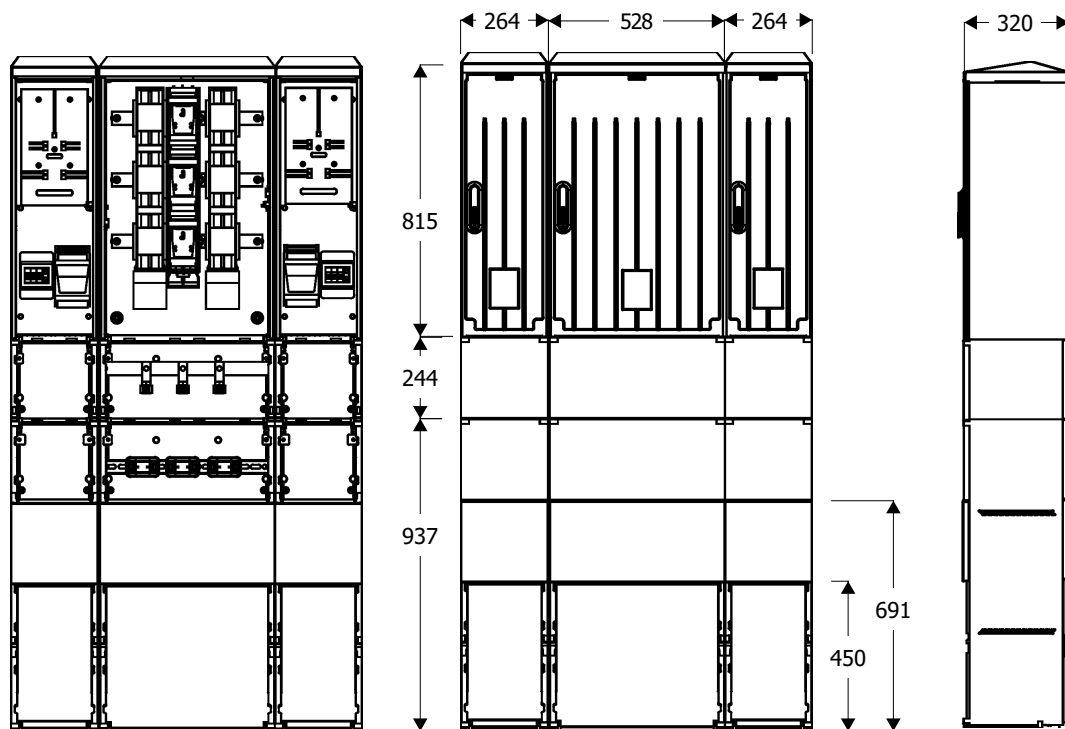
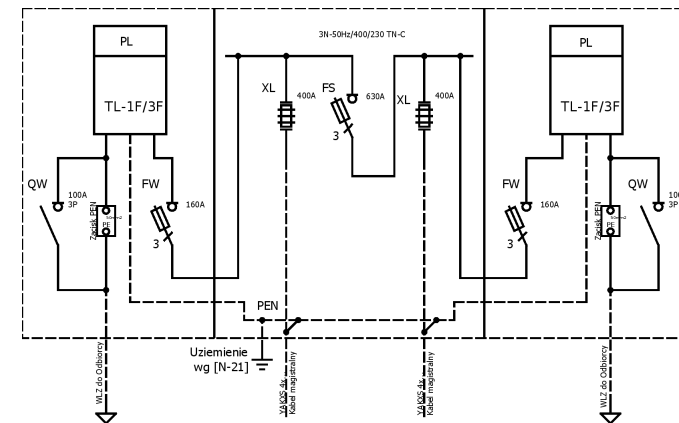
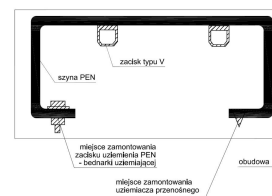


Widok złącza



Schemat elektryczny

Szyna PEN



- PL - licznik energii
- FS - zabezpieczenie sprzęgła - rozłącznik bezpiecznikowy listwowy '3' 630A z bocznym wyprowadzeniem odpywu
- FW- zabezpieczenie WLZ - rozłącznik bezpiecznikowy skrzynkowy wielkości "00" 160A przystosowany do plombowania
- QW - rozłącznik 3F + zacisk PEN 100A zabudowany w obudowie izolacyjnej przystosowanej do plombowania z dostępem dla Odbiorcy dźwignią załącz/wyłącz.
- XL - podstawa bezpiecznikowa listwowa wielkości '2' 400A z zaciskami typu 'V' i kompletem zwieraczy
- PEN - szyna PEN z zaciskami typu "V" do podłączania kabli magistralnych

**Opis techniczny:**

- 1. KSZI 53x80+KK+KF sk. .... 1szt.
- 2. KSZ 26x80+KK+KF sk. .... 2szt.
- 3. Szyna prądowa CU ..... 3szt.
- 4. Szyna PEN Al ..... 1szt.
- 5. Płyta montażowa 23x76x4 ..... 2szt.
- 6. V-klema 35-240mm z łyżką ..... 3szt.
- 7. Obudowa S4 ..... 2szt.
- 8. Kątownik perforowany 53 ..... 1szt.
- 9. Uchwyt kabla 4x120 ..... 3szt.
- 10. Tablicza licznikowa T/3F ..... 2szt.
- 11. Zacisk PE 50mm<sup>2</sup> ..... 2szt.

Podstawowe dane techniczne:		Zgodność z normami:	Informacje techniczne
In część pomiarowa max:	100 A	-PN-EN 61439-1:2011; -PN-EN 61439-5:2011; -PN-E 05163:2002; -PN-EN 60529:2003; -PN-EN 62262:2003; -PN-EN 62208:2011; -PN-EN 50274:2004; -PN-EN 60695-11-10:2002/A 1:2005 -PN-EN 60947-1:2010/A 1:2011 -PN-EN 60947-3:2009/A 1:2012 -PN-EN 60269-1:2010/A 1:2012 -PN-EN 60269-2:2010 -PN-EN 60898-1:2007/IS1:2008 -PN-EN 60898-1:2007/A 13:2012 -PN-E 90054:1987 -PN-EN 60044-1 -N SEP-E-001 -N SEP-E-002	Obudowa:poliester(wzmocniony włóknem szklanym)-karbowana. Konstrukcja modułowa umożliwiająca wymianę uszkodzonych elementów.Obudowa odporna na uderzenia mechaniczne,wysoką temperaturę,promieniowanie UV, czynniki atmosf. Fundamenty:wykonane z tego samego tworzywa co obudowa;element oddzielny konstrukcyjnie;trwałe określenie poziomu zagłębienia w gruncie; Zamek zapewnia trzy punktowe zamknięcie drzwi; przystosowany do wkładki Master Key;wyposażony w uchwyt na kłódki; Wentylacja - grawitacyjna; Kieszeń na dokumentację złącza; Tabliczka ostrzegawcza naniesiona w sposób trwały, trudno usuwalny,zapewniający czytelność zapewniająca utrzymanie stopnia ochrony IP 44 oraz II klasy ochronności. Uchwyty kablowe do mocowania kabli zamontowane w części fundamentowej. Cięgna zamka wykonane z drutu stalowego ocynkowanego odpornego na korozję. Szyny fazowe wykonane z 'Cu' na całość szerokości obudowy zamocowane za pomocą co najmniej 2 izolatorów wsporczych lub poprzez wsporniki izolacyjne. Szyna ochronno neutralna PEN wykonana z 'Al' - wyprofilowana,ze śrubami M12 i zaciskami typu V-klema.
In część złączowa max:	400A/630A		
Napięcie znamionowe:	230/400 V		
Napięcie znamionowe izolacji:	500/690 V		
Napiecie udarowe wytrż. części złącz./pomiar. :	8/4 kV		
Częstotliwość znamionowa:	50~60 Hz		
Stopnie ochrony:	IK10, IP 44		
Temperatura pracy:	-25~55 C		
Icw prąd znam krótkotrwały wytrzy.:	20 kA		
Ipk prąd znam szczytowy wytrzy.:	40 kA		
Dopuszczalny czas trwania łuku elekt.:	100 ms		
Klasa ochronności:	II		

