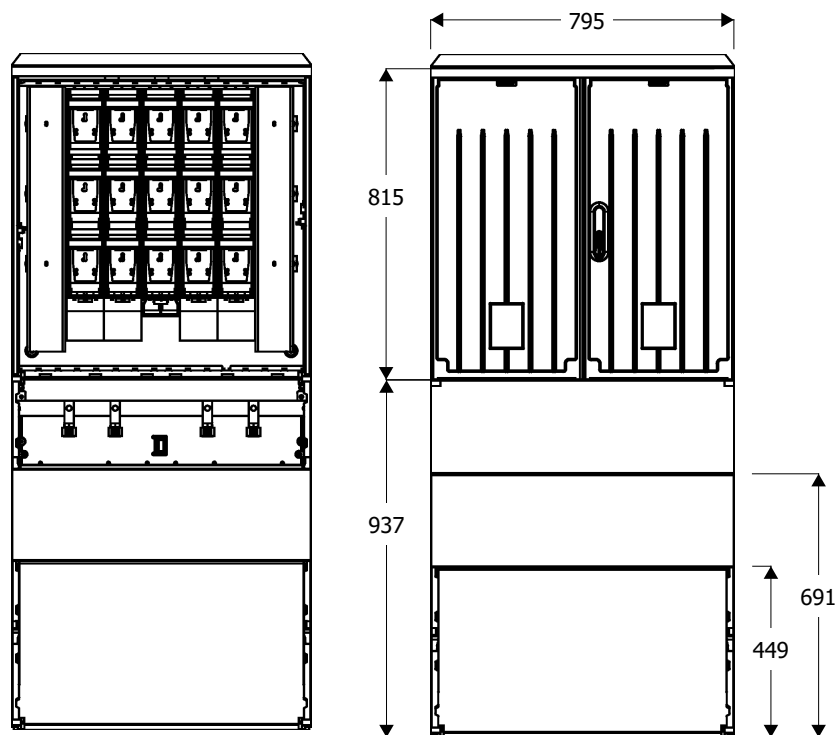
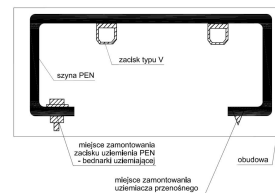


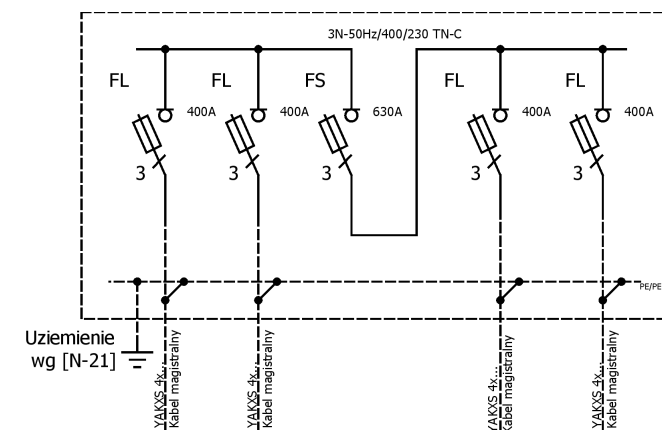
Widok złącza



Szyna PEN



Schemat elektryczny



FL - zabezpieczenie kabla magistralnego - rozłącznik bezpiecznikowy listwowy '2" 400A z zaciskami typu "V"
 FS- zabezpieczenie sprzęgła - rozłącznik bezpiecznikowy listwowy wielkości '3" 630A z bocznym wyprowadzeniem odpływu
 PEN - szyna PEN z zaciskami typu "V" dla przyłączenia kabli magistralnych

Opis techniczny:

- 1. KSZi 80x80+KF sk. 1szt.
- 2. Szyna prądowa CU 3szt.
- 3. Szyna PEN AL 1szt.
- 4. V-klema z łyżką 4szt.
- 5. Kątownik perforowany 80 1szt.
- 6. Uchwyt kablowy 4szt.

Podstawowe dane techniczne:		Zgodność z normami:	Informacje techniczne
In część pomiarowa max:	---	-PN-EN 61439-1:2011;	Obudowa: poliester (wzmocniony włóknem szklanym) - karbowana. Konstrukcja modułowa umożliwiająca wymianę uszkodzonych elementów. Obudowa odporna na uderzenia mechaniczne, wysoce odporna na temperaturę, promieniowanie UV, czynniki atmosferyczne. Fundamenty: wykonane z tego samego tworzywa co obudowa; element oddzielny konstrukcyjnie; trwałe określenie poziomu zagłębienia w gruncie; Zamek: zapewnia trzy punktowe zamknięcie drzwiczek; przystosowany do wkładki Master Key; wyposażony w uchwyt na klódkę; Wentylacja - grawitacyjna; Kieszonki na dokumentację złącza; Tabliczka ostrzegawcza naniesiona w sposób trwały, trudno usuwalny, zapewniający czytelność zapewniającą utrzymanie stopnia ochrony IP 44 oraz II klasy ochronności. Uchwyty kablowe do mocowania kabli zamontowane w części fundamentowej. Cięgna zamka wykonane z drutu stalowego ocynkowanego odpornego na korozję. Szyny fazy wykonane z 'Cu' na całość szerokości obudowy zamontowane za pomocą co najmniej 2 izolatorów w sporych lub poprzez wsporniki izolacyjne. Szyna ochronno neutralna PEN wykonana z 'Al' - wyprofilowana, ze śrubami M12 i zaciskami typu V-klema.
In część złączowa max:	400A/630A	-PN-EN 61439-5:2011;	
Napięcie znamionowe:	230/400 V	-PN-E 05163:2002;	
Napięcie znamionowe izolacji:	500/690 V	-PN-EN 60529:2003;	
Napięcie udarowe wytrż. części złącz./pomiar.:	8/4 kV	-PN-EN 62262:2003;	
Częstotliwość znamionowa:	50~60 Hz	-PN-EN 62208:2011;	
Stopień ochrony:	IK10, IP 44	-PN-EN 50274:2004;	
Temperatura pracy:	-25~55 C	-PN-EN 60695-11-10:2002/A 1:2005	
Icw prąd znam. krótkotrwały wytrży.:	20 kA	-PN-EN 60947-1:2010/A 1:2011	
Ipk prąd znam. szczytowy wytrży.:	40 kA	-PN-EN 60947-3:2009/A 1:2012	
Dopuszczalny czas trwania łuku elekt.:	100 ms	-PN-EN 60269-1:2010/A 1:2012	
Klasa ochronności:	II	-PN-EN 60269-2:2010	
		-PN-EN 60898-1:2007/IS1:2008	
		-PN-EN 60898-1:2007/A 13:2012	
		-PN-E 90054:1987	
		-PN-EN 60044-1	
		-N SEP-E-001	
		-N SEP-E-002	

